

# Trancheurs à côtelettes

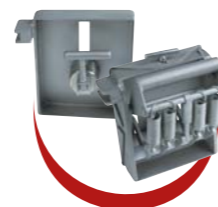
Chop cutters

Les trancheurs "Slico" vous assurent les plus belles coupes aussi bien dans la viande avec os, sans os, la charcuterie, le poisson, le fromage...

**CUTLET CARVER** The "Slico" carvers make very nice carving with boned meat, meat without bone, delicatessen, fish, cheese.



"Slico 1100"



**Griffe standard et spéciale avec ressorts de pression**  
Standard and special claw with compression spring



**Canal avec bossages et incliné afin de limiter le frottement du produit à trancher**  
Embossed and inclined canal in order to limit the friction of the meat



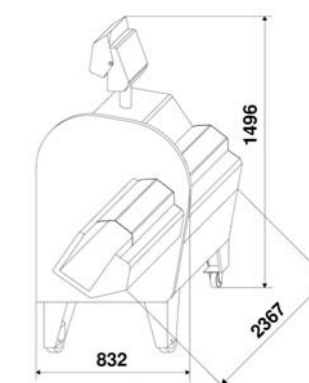
**Coffret de commande protégé contre les projections d'eau sous pression**  
Case control protected against water splash under pressure



**Tapis de sortie**  
Band

Entièrement INOX 18-10  
2 vitesses : 90 – 180 coups/minute  
Coupe réglable de 0 à 90 mm  
Système d'avance hydraulique  
2 systèmes d'avance : pas à pas et continu  
Possibilité de régler l'épaisseur des tranches en cours de coupe  
Retour automatique du pousse-talon  
Adapter au nettoyage haute pression  
Conforme aux normes C.E.

Entirely in stainless steel 18-10  
2 speeds : 90 or 180 taps/min  
Thickness of slices adjustable from 0 to 90mm  
Hydraulic advance system  
2 system of cutting : Step by step pushing system or continue  
Possibility to adjust the thickness of slice being cut  
Automatic return with programmable carriage travel  
Adapted to high pressure cleaning  
Complies with CE norms



Dimensions SLICO 1100

Réf	Tension	Magasin de chargement	Motor	Poids net
Ref	Tension	Loading magazine	Motor	Weight
SLICO 1100	TRI, 400 V, 50 HZ	200 x 230 x 1070mm	3 + 1 CV (2,2 + 0,736 Kws) ( Si option tapis + 0,37 CV ) ( If belt option + 0,37 CV )	330 Kg

**Options disponibles - Available Options :**  
Fréquence – frequency : 60Hz  
Tapis - Belt  
Griffe avec ressort de pression – Claw with compression spring  
Couteau double – Double knife  
Emballage export – Export packaging : Caisse bois - Woodenbox